

ОтельСтандарт

Система управления сетями отелей ■



B: www.hotelstd.ru E: sales@hotelstd.ru T: +7 (351) 729-96-90

Руководство администратора Отель Стандарт

Алексеева М. В.
Савельев А. С.
Мещеряков В. Н.

Содержание

Установка системы "Отель Стандарт"	3
Установка и настройка FireBird	3
Установка и настройка базы данных	5
Установка сервера приложения "Отель Стандарт"	5
Установка клиентского приложения "Отель Стандарт"	6

Система управления сетями отелей "Отель Стандарт" Руководство администратора Отель Стандарт , Алексева М. В. Савельев А. С.
Мещеряков В. Н. ООО Отель Сервис

Установка системы "Отель Стандарт"

Система управления сетью отелей состоит из двух частей:

1. Сервер приложения
2. Клиентское приложение

Для работы системы должны быть установлены и настроены следующие компоненты:

1. FireBird (сервер для работы с базой данных).
2. База данных (БД, с которой предполагается работа).
3. Сервер приложений "Отель Стандарт".
4. Клиентское приложение "Отель Стандарт".

Установка и настройка FireBird

1. Скачать с сайта <http://www.firebirdsql.org> или получить иным способом дистрибутив программы, соответствующей операционной системе сервера.
2. Установить дистрибутив на компьютер, используемый в качестве сервера базы данных.
3. В папке где установлен Firebird, в файле aliases.conf можно задать алиас вида : base.fdb = путь к базе

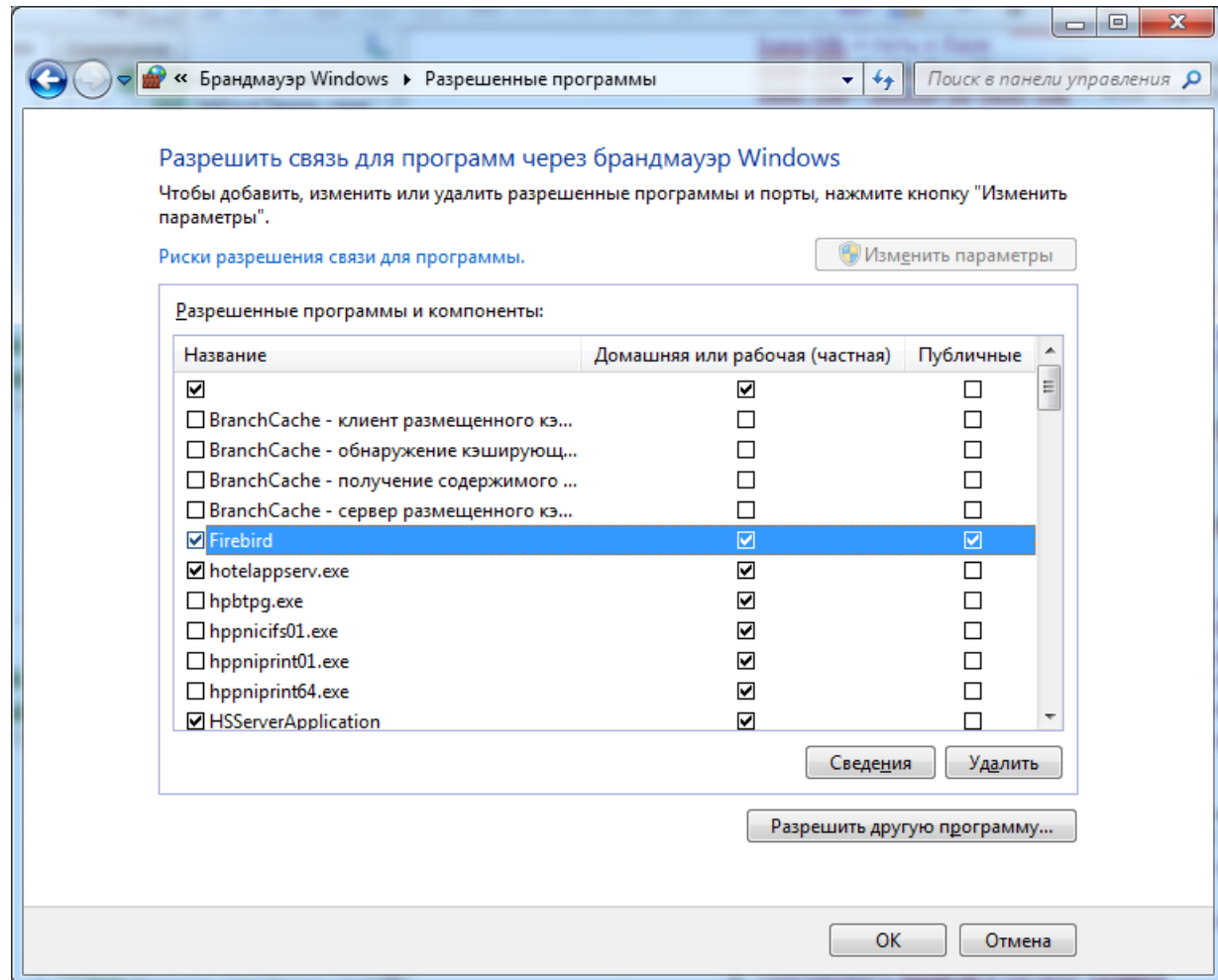
```
base.fdb=C:\DelFin\DB\base.fdb - если сервер работает под Windows  
base.fdb=/DelFin/DB/base.fdb - если сервер работает под Linux
```

4. Изменить пароль пользователя SYSDBA на используемый программой. Для этого:
 - a. Для Windows: в режиме командной строки перейти в папку bin в каталоге с установленным Firebird и выполнить команду `gsec -user sysdba -pass masterkey -mo sysdba -pw %newpass%`, где %newpass% - пароль, используемый Del&Fin-ом для регистрации в базе. Также поменять пароль можно, воспользовавшись программой `ibexpert`.
 - b. Для Linux: выполнить скрипт `changeDBAPassword.sh` из папки `/opt/firebird/bin`. Пароль, сгенерированный при установке субд находится в файле `/opt/firebird/SYSDBA.password`. Пример выполнения скрипта в котором пароль `oldpassword` меняется на `newpassword`:

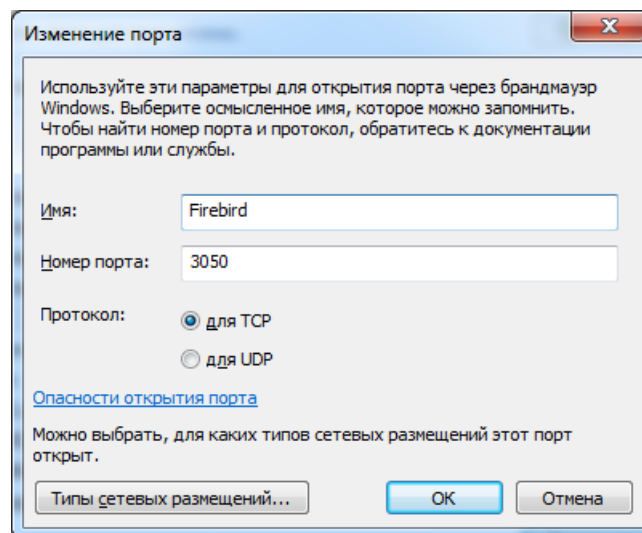
```
# cd /opt/firebird/bin  
# ./changeDBAPassword.sh  
Please enter current password for SYSDBA user : oldpassword  
Please enter new password for SYSDBA user : newpassword  
GSEC> GSEC>
```

```
Running ed to modify /etc/init.d/firebird  
#
```

5. Если FireBird будет находиться на другом компьютере (не локально), то следует открыть порт для корректной работы сервера Firebird . Для этого:
 - a. Зайти в Панель управления -> Брандмауэр Windows -> Разрешить запуск программы или компонента через брандмауэр Windows
 - b. В списке найти и выбрать Firebird и нажать кнопку "Сведения"



- с. В появившейся форме указать номер порта (по умолчанию 3005) и нажать "ОК" и выйти из панели управления

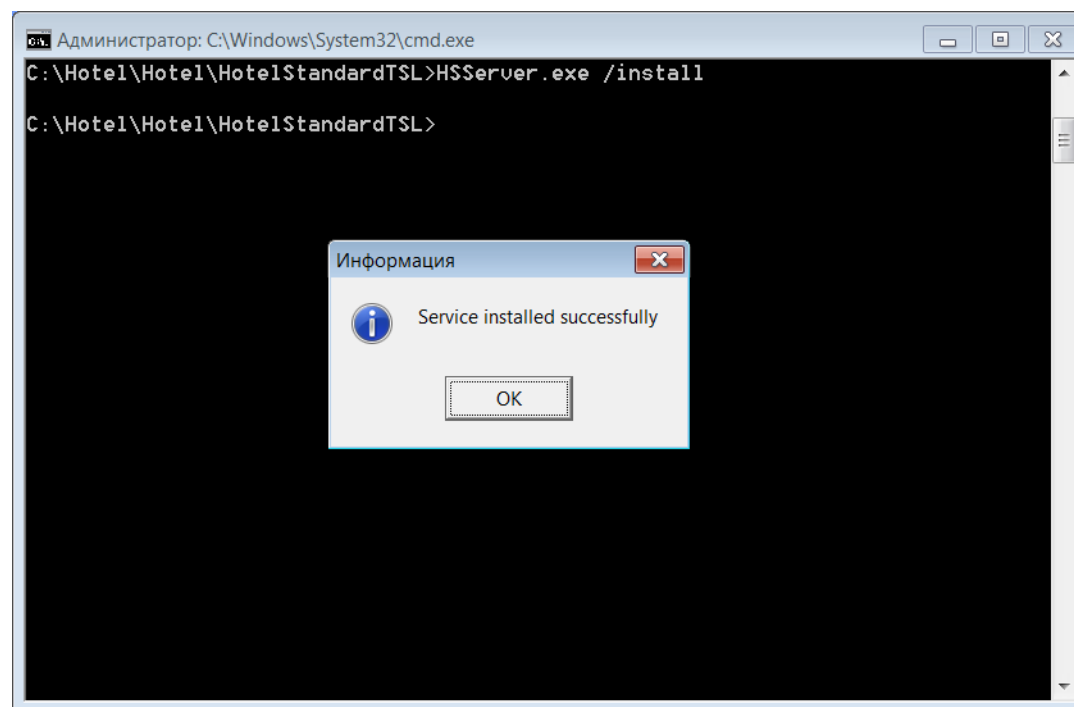


Установка и настройка базы данных

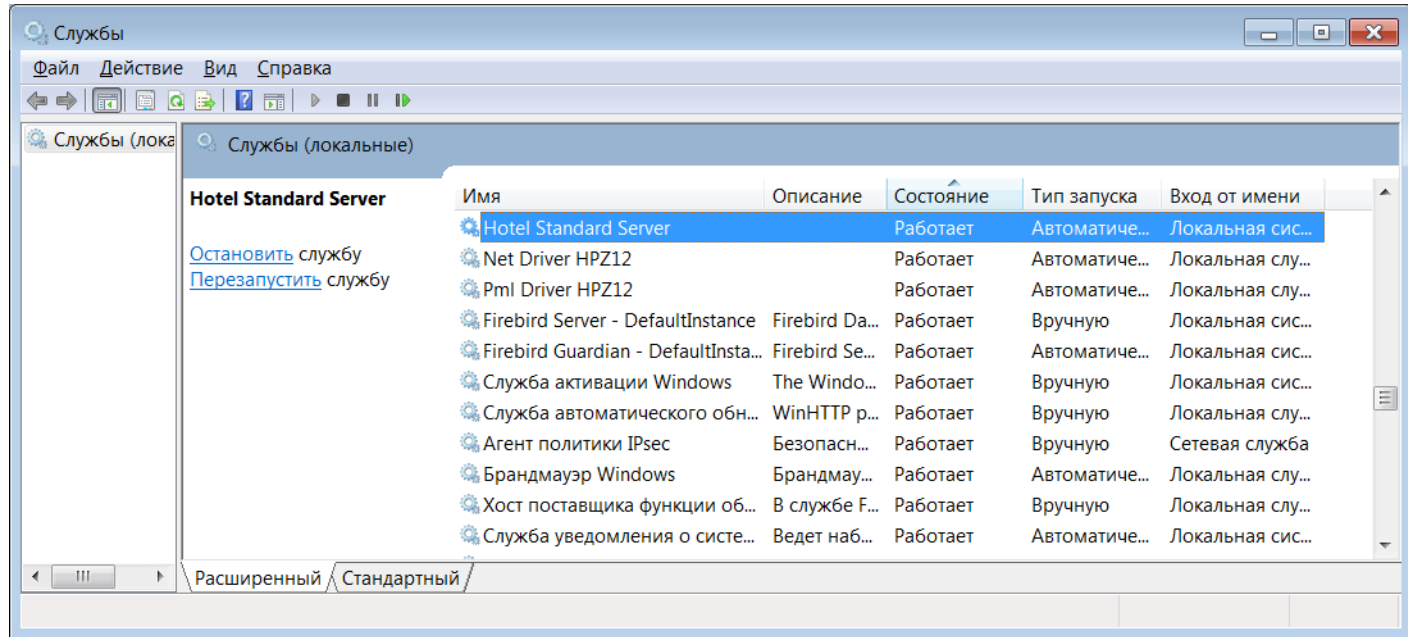
1. Поместить файл базы данных на сервер по пути, указанному в aliases.conf (если задан алиас).
2. Проверить, что у пользователя, от имени которого работает Firebird, есть права на изменение базы данных.
3. Скопировать tbudf.dll в папку UDF, которая находится в каталоге где установлен FireBird

Установка сервера приложения "Отель Стандарт"

1. Получить дистрибутив, который состоит из 2 папок (HotelStandardTSL и Sert) и распаковать его
2. Отредактировать HSServer.ini, указав там путь к базе, имя и пароль пользователя Firebird, привязку сервиса к одному из IP адресов сервера (если установлено несколько сетевых адаптеров) и порт, который будет прослушиваться сервером приложений (по умолчанию IP:0.0.0.0, Port:3005).
3. Получить у разработчика программы сертификаты сервера
4. Поместить сертификаты сервера в папку Sert
5. Выполнить команду (от администратора) в командной строке HSServer.exe /install (файл HSServer.exe находится в папке HotelStandardTSL)
6. Появится сообщение об успешной установке службы



7. Зайти в панель управления - администрирование - службы
8. Найти службу Hotel Standard Server и убедиться что она работает (без сертификатов сервера, данная служба не может быть запущена)



Установка клиентского приложения "Отель Стандарт"

1. Получить дистрибутив программы и распаковать его
2. Отредактировать setting.ini, указав там IP сервера и порт (по умолчанию Port:3005)
3. Получить у разработчика программы сертификаты клиента
4. Поместить сертификаты сервера в папку Sert
5. Запустить клиентское приложение HotelStandard.exe и авторизоваться, выбрав сертификат и указав пароль

