

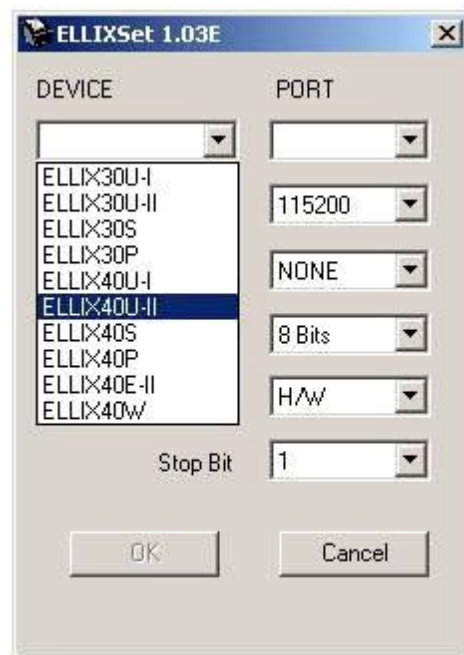
# Инструкция по обновлению firmware принтеров Ellix 30 и Ellix 40

---

- 1) Выключить принтер (выставить все переключатели (DIP Switch) на off ).
- 2) Открыть крышку принтера.
- 3) Подключить принтер к компьютеру интерфейсным кабелем.
- 4) Зажать кнопку FEED и включить принтер.
- 5) Как только загорится сигнал ERROR (ELLIX30\_40) или на дисплее высветится надпись (ELLIX40L) , как показано на рисунке ниже, отпустить кнопку.



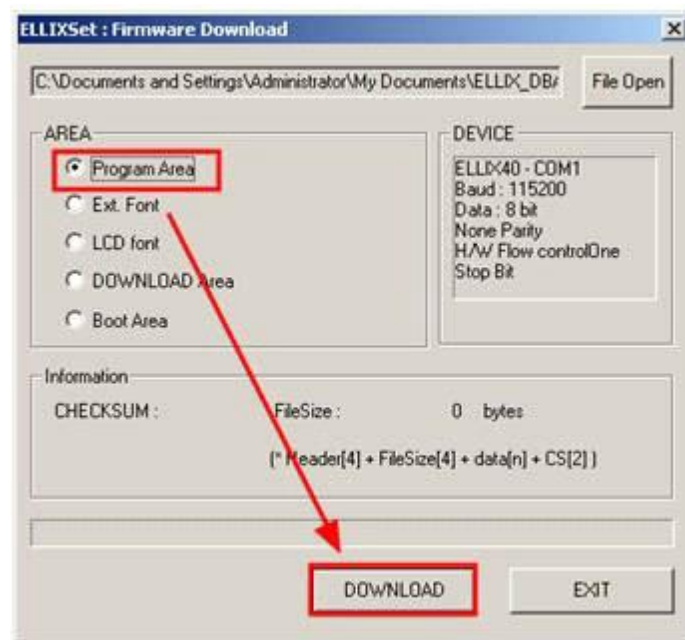
- 6) Запустите ELLIXSet Utility.
- 7) Выберите нужную модель для подключенного принтера, а затем нажмите OK .



- 8) Удерживая клавишу CTRL на левой стороне клавиатуры, нажмите на кнопку Firmware Download .



- 9) Нажмите кнопку File OPEN и выберите файл прошивки.



- 9) Если загрузка прошла успешно , 5 раз прозвучит звуковой сигнал.
- 10) Выключить принтер.
- 11) Закреть ELLIX Set Utility .